

VUEDERANDO



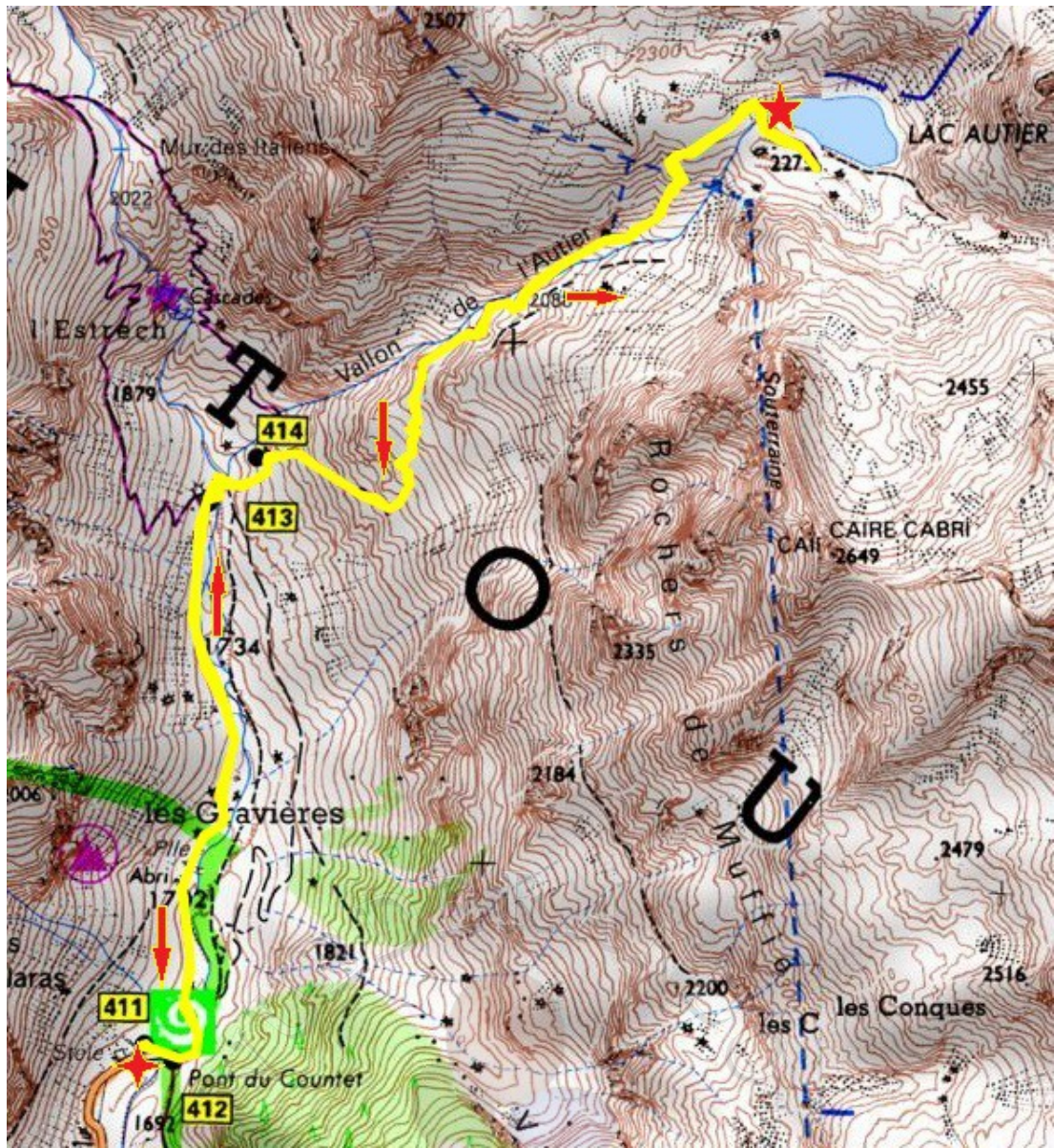
BASTO MUFFIÉ

Le lac autier par la vallée de la Gordolasque

Il vous faudra faire au départ de Nice 75 Kms et 1h 45 de trajet pour atteindre le point de départ de l'excursion qui se situe dans la vallée de la Gordolasque . Direction Saint-Martin-Vésubie tourner direction le village de Belvédère et poursuivre dans la vallée de la Gordolasque la route se termine en cul de sac,un petit parking et les bas cotés de la route seront une possibilité de stationnement

Distance : 6 kms Durée : 3h30/4h00 Rando : Sportive D+ : 625 m / D- : 625 m

Randonnée courte, mais sportive situé dans la vallée des merveilles dans le parc du Mercantour qui vous mènera au Lac Autier Après avoir stationné votre véhicule la piste de départ se situe au bout du parking balise 411. Le premier kilomètre jusqu'à la balise 413 longe la Gordolasque avec un dénivelé faible Prendre sur la droite et passer sur un pont en bois pour rejoindre le point 414 qui sera le départ de la partie sportive de l'ascension.Le sentier longe les bords du vallon de l'Autier ou s'écoule l'eau en cascade provenant du Lac. La montée est soutenue et le dénivelé est de l'ordre de 400 m pour une distance 1,5 km environ. Il vous faudra compter 45 minutes environ pour atteindre le lac à partir de la balise 414.Arrivé au sommet vous trouverez un lac entouré de massifs montagneux imposants comme le Basto et le Muffié et vous aurez peut être la chance comme moi de tomber sur des chamois ou des marmottes que l'on peut entendre siffler. Le retour vers votre véhicule se fera par le chemin par lequel vous êtes monté.



BALADES - PHOTOS